

✓ INCLUSIVE



**ARTIS**  
mit Seitenteil, modellbezogenes Sandstrahlmotiv „Artis“



**CADIX**  
mit Seitenteil, modellbezogenes Sandstrahlmotiv „Cadix“



**CARA**  
mit Seitenteil, modellbezogenes Sandstrahlmotiv „Cara“



**DILAN**  
mit Seitenteil, modellbezogenes Sandstrahlmotiv „Dilan“



**LUCA**  
mit Seitenteil, modellbezogenes Sandstrahlmotiv „Luca“



**SCOTA**  
mit Seitenteil, modellbezogenes Sandstrahlmotiv „Scota“



✓ INCLUSIVE



**ACOR**  
Abb. mit Sandstrahlglas vollflächig (3), wahlweise auch mit Sandstrahlmotiv waagrecht (1), senkrecht (2) oder Klarglas (4) lieferbar



**ARTIS**  
geschlossen



**CADIX**  
Abb. mit Sandstrahlglas vollflächig (3), wahlweise auch mit Sandstrahlmotiv senkrecht (2) oder Klarglas (4) lieferbar



**CARA**  
Abb. mit Sandstrahlglas vollflächig (3), wahlweise auch mit Sandstrahlmotiv waagrecht (1) oder Klarglas (4) lieferbar



**DACO**  
Abb. mit Sandstrahlglas vollflächig (3), wahlweise auch mit Sandstrahlmotiv waagrecht (1) oder Klarglas (4) lieferbar



**DILAN**  
Abb. mit Sandstrahlglas vollflächig (3), wahlweise auch mit Sandstrahlmotiv waagrecht (1), senkrecht (2) oder Klarglas (4) lieferbar



**LUCA**  
Abb. mit Sandstrahlglas vollflächig (3), wahlweise auch mit Sandstrahlmotiv senkrecht (2) oder Klarglas (4) lieferbar



**SCOTA**  
Abb. mit Sandstrahlglas vollflächig (3), wahlweise auch mit Sandstrahlmotiv waagrecht (1), senkrecht (2) oder Klarglas (4) lieferbar

✓ INCLUSIVE: die modellabhängig wählbaren Gläser im Detail

Sie erhalten die Haustüren und Seitenteile preisgleich mit den modellabhängig möglichen Gläsern



**1** Sandstrahlmotiv mit klarem Streifen waagrecht



**2** Sandstrahlmotiv mit klarem Streifen senkrecht



**3** Sandstrahlglas vollflächig



**4** Klarglas



Special Edition  
CONCEPT CLASS 

Ihr WIRUS® Fachhändler:

**Holz Greiter GmbH**  
Ulmer Str. 13  
D-87437 Kempten

Telefon (08 31) 70 37-0  
Telefax (08 31) 70 37-50  
tueren@holz-greiter.de  
[www.holz-greiter.de](http://www.holz-greiter.de)

Unsere Ausstellung ist für Sie geöffnet:

Montag - Freitag: 08.00 - 17.00 Uhr

oder nach Terminvereinbarung

500.21-02/2024 Druckfehler und technische Änderungen vorbehalten  
Copyright by WIRUS Fenster GmbH & Co.KG  
Nachdruck, auch auszugsweise, nur mit unserer Genehmigung.



## ALUMINIUM HAUSTÜREN

Komplett ausgestattet in flügelüberdeckendem Design mit einem Wärmedämmwert ( $U_d$ ) von 1,0 W/m<sup>2</sup> K und besser, auf Wunsch mit dem Sicherheitspaket RC 2.

XXL | DIE IDEE, DIE UNS TRÄGT: 100% QUALITÄT UND 100% SERVICE.



www.vdb-polizei.de/praeventionssiegel

## ✓ INCLUSIVE

### CONCEPT CLASS Haustüren aus Aluminium

#### A Aluminium-Haustür

- hoch wärmegeämmt  
U<sub>d</sub>-Wert: 1,0 W/m<sup>2</sup>K\* und besser
- Haustürsystem Kompakt 72/82
- außen flügelüberdeckend
- innen ohne sichtbare Glasleiste
- Flachnuten-Design außen
- Außenmaß:  
min. 895 x 2005 mm  
max. 1140 x 2200 mm\*\*
- Farbe beidseitig identisch

#### B Glas

- 3-fach Wärmeschutzglas
- wahlweise Sandstrahlmotiv oder Sandstrahlglas vollflächig, geschützt im Scheibenzwischenraum oder Klarglas (s. Modellbeschreibungen)

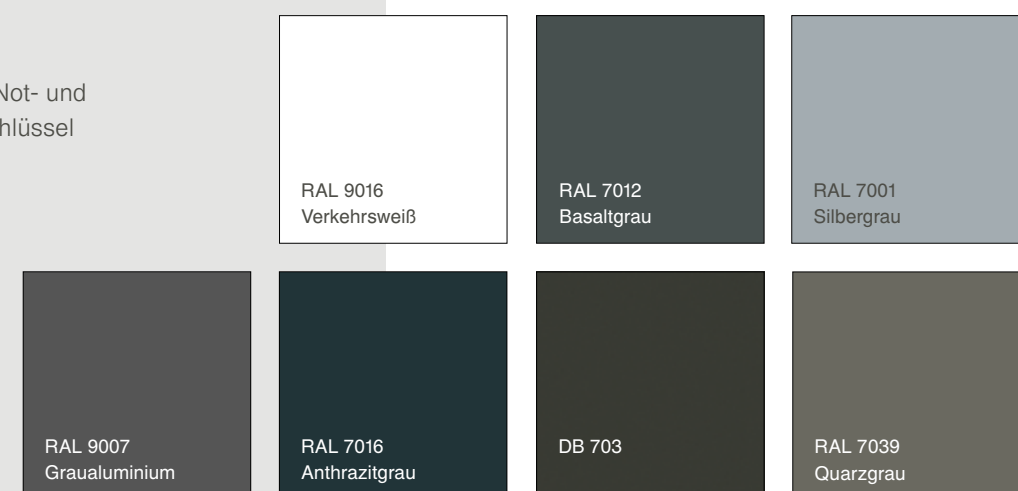
#### C Zubehör

- Außengriff MERKUR 90, Edelstahl, 1000 mm und Ringrosette Edelstahl
- Innendrücker Langschild, bei weißer Innenseite in weiß, bei farbiger Innenseite in silberfarben EV1
- 3 verstellbare Haustürbänder, aufliegend, bei weißer Innenseite in weiß, bei farbiger in silberfarben EV1
- 3-fach Verriegelung mit 2 Stahlschwenkriegeln
- Profilzylinder Standard mit Not- und Gefahrenfunktion, inkl. 3 Schlüssel



#### Farbauswahl:

CONCEPT CLASS Haustüren und Seitenteile sind in den hier gezeigten Farben erhältlich. Bei weißen Haustüren ist die Oberfläche glänzend, alle anderen Farben haben eine Feinstruktur-Oberfläche.



\* Referenzmaß 1230 x 2180 mm gem. DIN EN 14351-1:2006+A2:2016  
\*\* Übergröße als Zusatzausstattung lieferbar bis max. 1200 x 2500 mm

## ✓ INCLUSIVE

### CONCEPT CLASS Seitenteile aus Aluminium



#### Seitenteil

- Aluminium-Seitenteil mit 3-fach Wärmeschutzglas
- wahlweise:  
modellbezogenes Sandstrahlmotiv wie abgebildet, Sandstrahlglas vollflächig oder Klarglas
- Außenmaß:  
Breite max 1000 mm  
Höhe max. 2200 mm \*\*\*
- Farbe beidseitig identisch



\*\*\* Übergröße als Zusatzausstattung lieferbar bis Höhe max. 2500 mm



**ACOR**  
mit Seitenteil, modellbezogenes Sandstrahlmotiv „Acor“



**DACO**  
mit Seitenteil, modellbezogenes Sandstrahlmotiv „Daco“

## + MORE

### CONCEPT CLASS Zusatzausstattungen



#### + Farbe einseitig außen

CONCEPT CLASS Haustüren und Seitenteile sind serienmäßig innen und außen in der gleichen Farbe gestaltet. Auf Wunsch kann nur die Außenseite farbig beschichtet werden. Die Innenseite ist dann generell weiß.



#### + Trittschutz Edelstahl matt oder schwarz

Höhe: 40 mm, planflächig in die flügelüberdeckende Türfüllung eingelassen



#### + Stangengriff MERKUR 90

als Zusatzausstattung erhältlich: Edelstahl in 1600 mm Höhe und schwarz in 1000 oder 1600 mm Höhe



+ **PZ-Schutzrosette**  
schwarz



+ **Innendrücker**  
auf Langschild schwarz



+ **Rollenbänder**  
Aluminium oder schwarz

### CONCEPT CLASS Zusatzausstattungen



#### + Sicherheits-Paket RC 2\*

- Bandseitensicherungen
- Falzluftbegrenzungen
- Sicherheitsprofilzylinder
- Anbohrschutz im Schlossbereich
- geprüfte und zertifizierte Haustürfüllung
- Sicherheitsisolierglas P4A



Äußerst robuste Stahl-Schwenkriegel (Abb. links) und die Bandseitensicherung (Abb. rechts) machen ein Aufhebeln der Haustür nahezu unmöglich.

\* Polizeilich empfohlen gemäß DIN EN 1627 und Widerstandsklasse RC 2



#### + Verbundsicherheitsglas

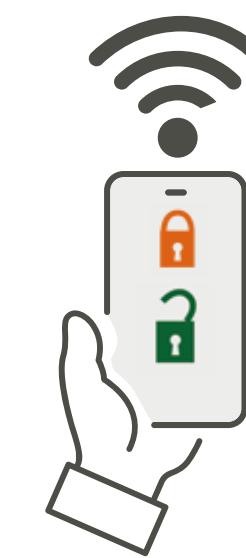
CONCEPT CLASS Haustüren sowie Seitenteile können optional ein- oder beidseitig mit Verbundsicherheitsglas (VSG) 6 mm ausgestattet werden.



Anders als gewöhnliches Glas zerbricht Verbundsicherheitsglas (VSG) nicht vollständig.

#### + Die Komfortlösung: Smartphone oder Schlüssel

Alle CONCEPT CLASS Haustüren können optional mit der motorischen Variante eines automatisch verriegelnden Schlosses (AVE-Schloss) ausgestattet werden. In Verbindung mit der fortschrittlichen doorControl App können Sie Ihre Haustür dann nicht nur mit dem Schlüssel, sondern auch sicher und komfortabel über das Smartphone oder Tablet bedienen. Ausführliche Informationen erhalten Sie im WIRUS® Fachhandel.



## + MORE

\* Referenzmaß 1230 x 2180 mm gem. DIN EN 14351-1:2006+A2:2016  
\*\* Übergröße als Zusatzausstattung lieferbar bis max. 1200 x 2500 mm